

杖立の
朝市

杖立温泉

みちくさ市



みちくさ市開催日

am7:00~10:00

2月7日(日)

4月3日(日)

5月8日(日)

7月3日(日)

9月4日(日)

11月6日(日)

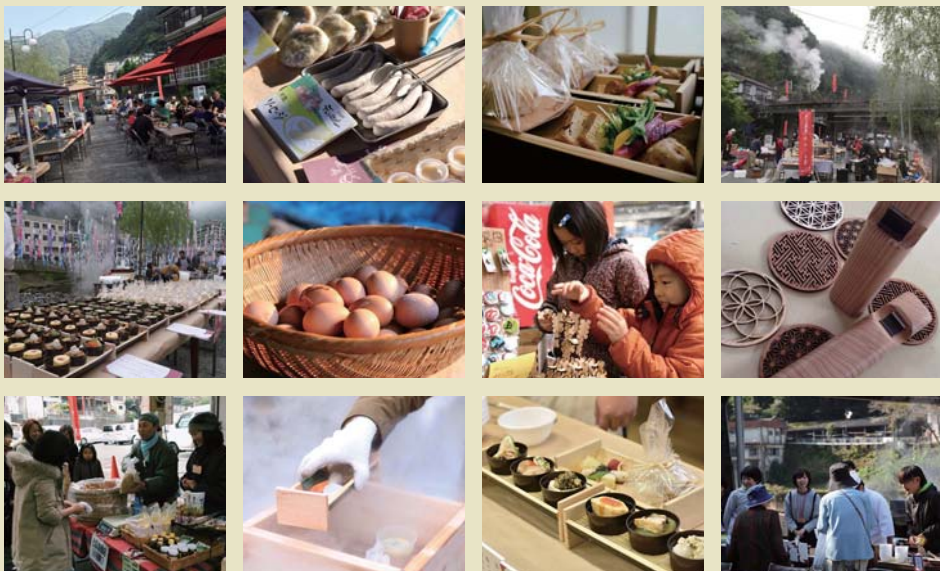
だいたい2ヶ月に1回、
第1日曜日に開催
しています。

※雨の場合は、温泉会館(下城小学校杖立分校跡)

杖立温泉街 さくら橋の下

杖立温泉では、小国郷や日田自慢の物産を集めた「杖立温泉みちくさ市」を開催中です！
新鮮な地元の野菜、お漬物、お醤油、
特製ソーセイジや小国ジャージー牛乳、杖立プリン、
木工品などなど… 取りそろえております。
朝の散歩を兼ねてもよし、お土産目当てでもよし。
早朝の気持ちよい時間を、
おいしい食べ物と一緒に過ごしてください。
みなさまのお越しをお待ちしております。

<http://tsunetate-onsen.com>



「杖立ほっこり朝定」

朝風呂券
付き!

おひとりさま 1,000円

限定
30食!

朝市の目玉は「杖立ほっこり朝定」。
おひとり1,000円で、「蒸し場」を楽しむ
「朝ごはん」が食べられます（限定30食/事前予約可）。
朝風呂券も付いていますので、歴史ある「蒸し風呂」をはじめ、
杖立温泉のお湯をぜひこの機会に堪能してください。

- 朝定とセットの宿泊プランもございますので、ご希望の方は、観光協会までお問い合わせください。

ご予約なしでも気軽にお立ち寄りください。

- 朝定以外にも、単品でお楽しみ頂けるアラカルトや、お土産などの各種物販もございます。

「杖立ほっこり朝定」のご予約はこちらから!

杖立温泉観光協会 ☎0967-48-0206

<http://tsuetate-onsen.com/>

〒869-2503 熊本県阿蘇郡小国町下城 杖立温泉観光協会

※朝定は毎回予約で完売しております。ぜひ事前ご予約ください



アクセス

[博多方面より]

- JR・バスで約2時間30分
(JRで日田まで1時間30分、日田からバスで50分)
- 高速バスで2時間 ● マイカーで2時間

[北九州方面より]

- JR・バスで約3時間
(JRで日田まで2時間20分、日田からバスで50分)
- マイカーで3時間

[熊本方面より]

- JR・バスで約2時間30分
- マイカーで3時間